

DISTRITO CUBE
VIDA SUSTENTABLE



De la mano del despacho Luis Aldrete Arquitectos, se ha propuesto romper esquemas y empujar al límite la conceptualización de lo inmobiliario en México, creando el primer desarrollo residencial de lujo con capacidad de generar energía sustentable para su propio consumo a través de la implementación de paneles solares.



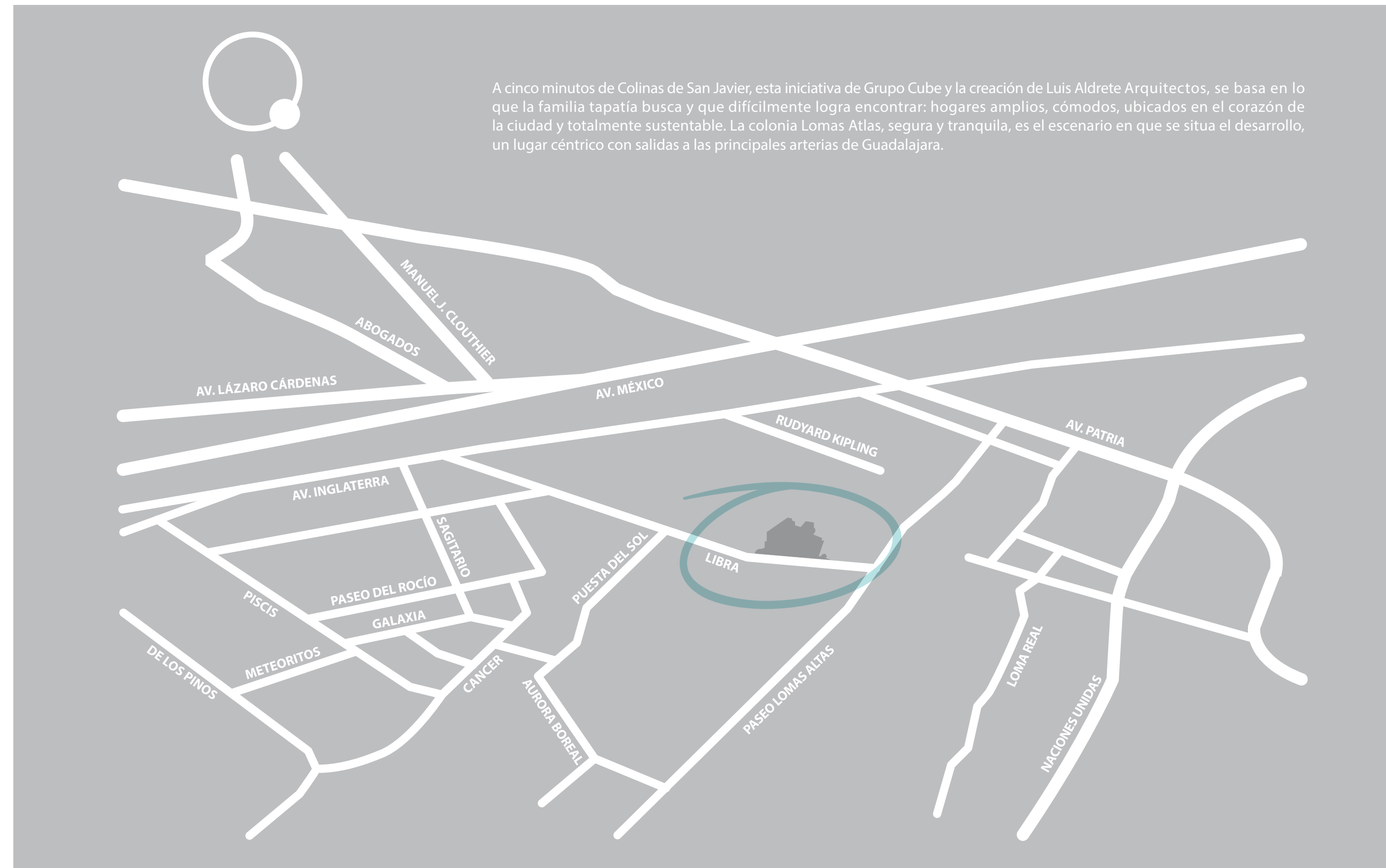
Luis Aldrete A.

UBICACIÓN

A diferencia de los departamentos en venta en la ZMG, nuestro desarrollo DISTRITO CUBE cuenta con una ubicación privilegiada que garantiza la tranquilidad, seguridad y plusvalía en un entorno de calidad ubicado a 5 minutos de Colinas de San Javier.

DISTRITO CUBE cuenta con amenidades como piscina con calefacción suministrada por tapetes solares, fitness center, terraza pergolada con deck, 5 elevadores y áreas comunes. Naturaleza, sustentabilidad y lujo son los principios básicos de DC.

- Proyecto de Luis Aldrete Arquitecto
- 110 residencias privadas
- A 5 minutos de colinas de San Javier
- Residencias de hasta 330m
- Programa de vecinazgo seguro





Contamos en cada departamento, con espacios amplios y armónicos para tu familia; donde podrás tener momentos inolvidables en compañía de tus seres queridos. Cada lugar ha sido diseñado en superficie y altura para brindar alto confort a nuestra exigente clientela.

Nada se compara a la amplitud y estética que encontrarás en nuestras áreas, que de comunes no tienen nada.

Disfruta de una piscina al aire libre con camastros en superficie de madera tratada que se extiende hasta una terraza apergolada con vegetación especial, dando un toque natural y de buen gusto a nuestras instalaciones.





Espacios abiertos y abundante vegetación te brindarán lugares óptimos para una caminata vespertina, pasear a tu mascota o leer un buen libro. Prepárate para un alto nivel de vida en Distrito Cube.



Nuestro gimnasio ha sido diseñado para cubrir la demanda de una generación activa y saludable. Cuenta con equipo profesional y dos plantas para brindarte un excelente servicio. Ubicado en la parte central y con vista a la alberca y terraza. Mientras te ejercitas, tu familia podrá divertirse.

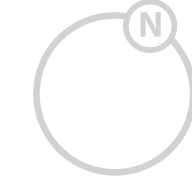
VIDA SUSTENTABLE

Nos enorgullece compartir contigo que nuestro desarrollo habitacional DISTRITO CUBE se convertirá en el primer desarrollo en el país en funcionar en su mayoría con energía solar. Esto aplicará tanto para nuestros hogares como para nuestras áreas comunes. En DISTRITO CUBE *no tienes que elegir entre un departamento o una casa, tenemos el hogar ideal para ti. Creamos hogares para todo tipo de familias. Para que tu familia se sienta completa somos un desarrollo *Pet Friendly*.*

Gracias a la implementación del programa “Vida Sustentable”, DISTRITO CUBE contará con más de 550 paneles fotovoltaicos colocados en las azoteas de los edificios, de esa manera las cuotas mensuales se reducen dramáticamente, igual que la huella de carbono del desarrollo.

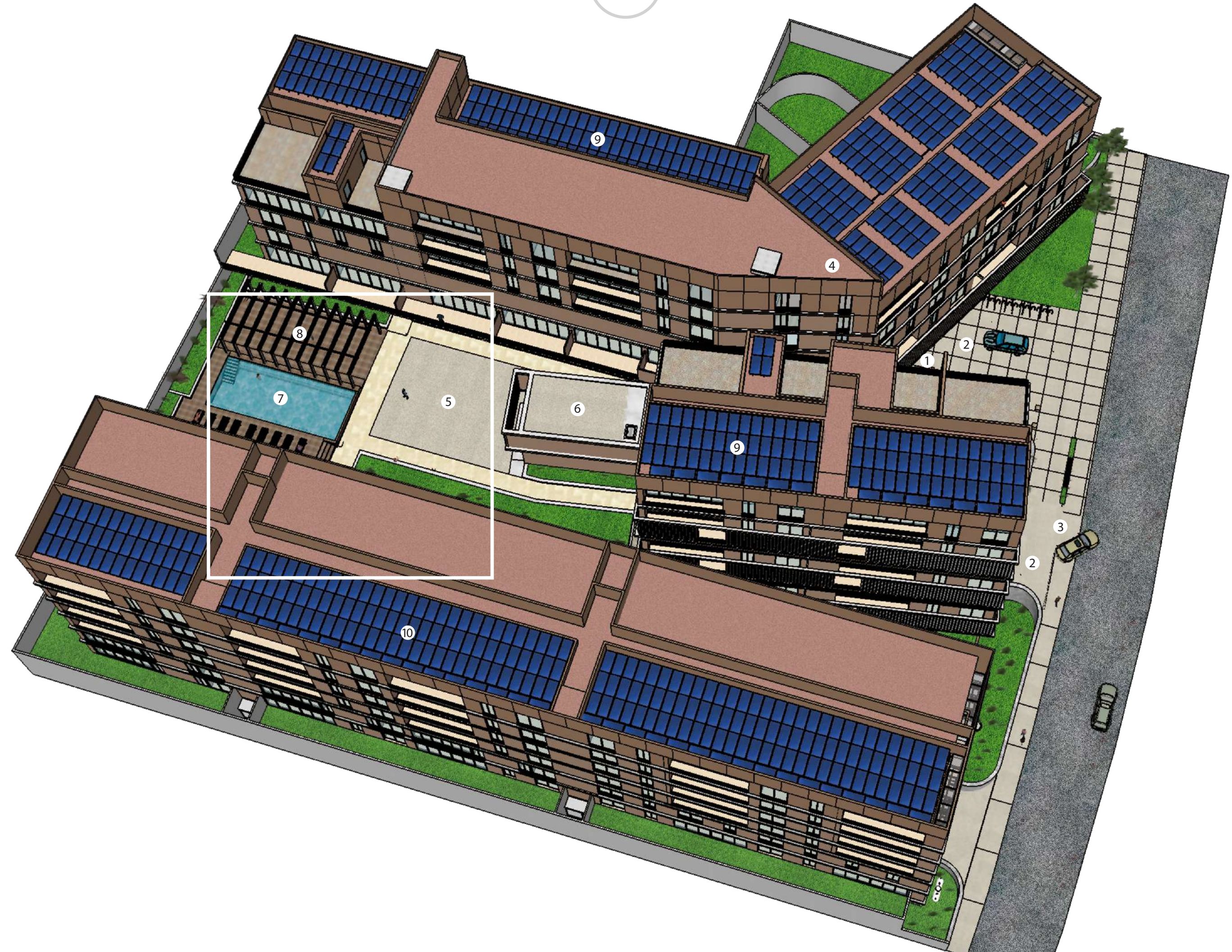


FASE DOS



PLANTA CONJUNTO

- 1 Acceso peatonal
- 2 Acceso coches de residentes y visitas
- 3 Ingreso automatizado
- 4 Caseta de vigilancia
- 5 Plaza Principal
- 6 Fitness Center
- 7 Piscina Recreativa
- 8 Terraza
- 9 Paneles Solares
- 10 Segunda Etapa





TORRE C

TORRE C	
HOME PENTHOUSE	1
HOME	2
HOME TERRACE	3
HOME PLUS	4
HOME PATIO	5
TOWN HOUSE PATIO	6
TOWN HOUSE PATIO C.S.	7

GRUPO CUBE / INMOBILIARIO

AMENIDADES

DIFERENCIADORES

NUESTROS DIFERENCIADORES

- Innovación en Tecnología de Energía Sustentable
- Terrazas Privadas
- Jardines Privados
- Roof Top Terrace
- Patios Privados
- Unidades de hasta tres pisos
- Hogares con doble altura
- 550 paneles solares
- Tapetes solares para alberca

NUESTROS ACABADOS

- Muros Sólidos
- Pisos de mármol en todo el hogar
- Barra de granito en cocina
- Carpintería color moscato en closets
- Cristal de piso a techo en ventanas
- Cancelería ionizada en negro
- Fachada de ladrillo color arena

NUESTRAS AMENIDADES

- Piscina con calefacción sustentable
 - CCTV
- Ambiente Pet Friendly
 - Seguridad 24/7
- Programa de mecenazgo artístico
 - Fitness Center
 - Front Desk
 - Ingreso Automático
- 5 elevadores de máxima capacidad
 - Terraza pergolada con Deck
 - Facility Manager 24/7



HOGARES

El desplante del desarrollo se encuentra distribuido en 3 edificios. El primero cuenta con un total de 34 hogares, el segundo con 18 hogares y el tercero con 58 hogares.

Cada edificio cuenta con uno o dos sótanos de estacionamiento.

Contamos con 186 lugares de estacionamiento para inquilinos y 32 lugares para visitantes.

HOME

HOME

- 1 . Ingreso
- 2 . Sala
- 3 . Cocina
- 4 . Baño de cortesía
- 5 . Cuarto de Lavado
- 6 . Recámara principal
- 7 . Recámara secundaria
- 8 . Vestidor
- 9 . Baño
- 10 Terraza



117m² totales
Altura de piso a techo 3m
* Imagen conceptual sujeta a cambio

GRUPO CUBE / INMOBILIARIO

HOME PLUS

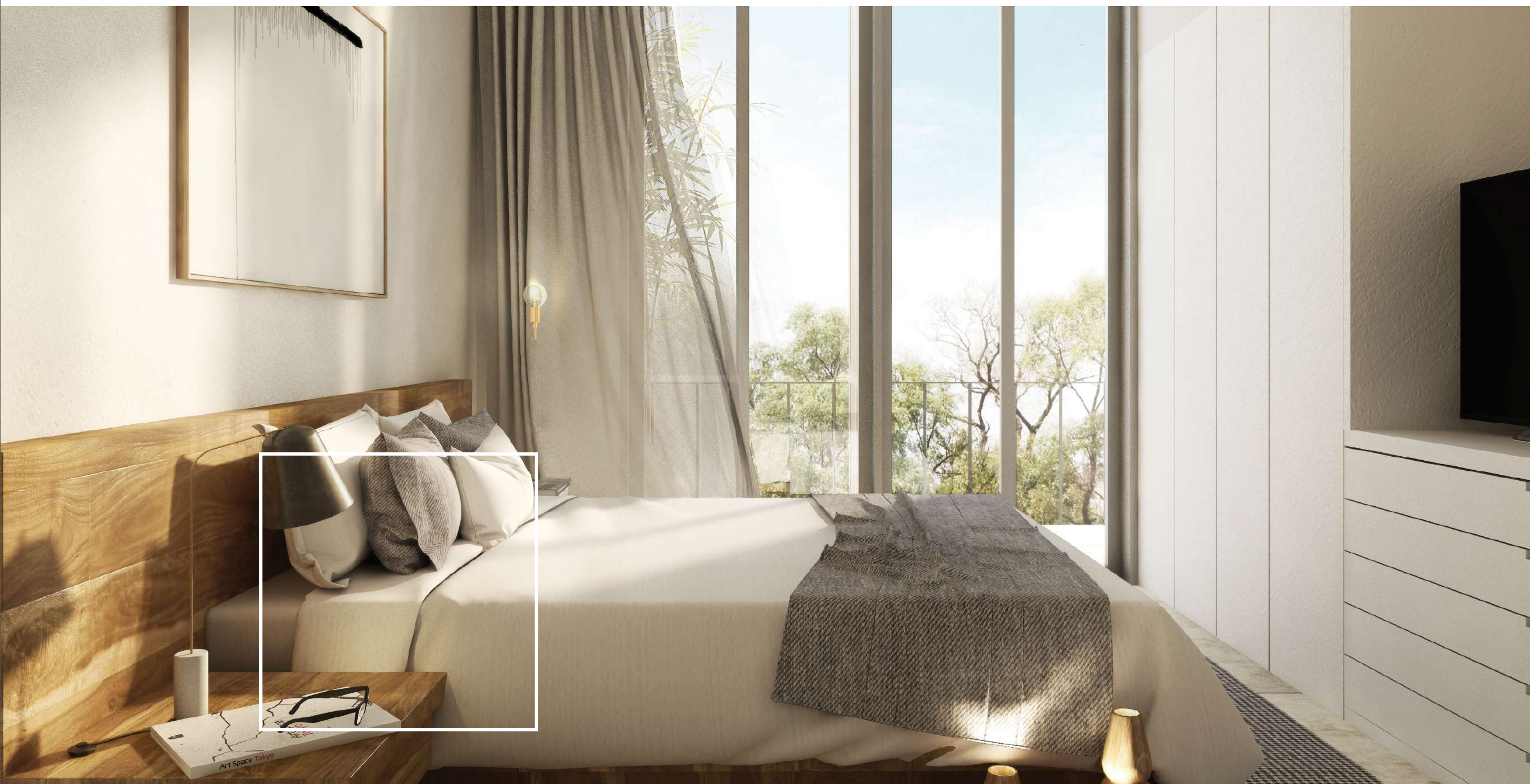
HOME PLUS

- 1 . Ingreso
- 2 . Sala
- 3 . Cocina
- 4 . Baño de cortesía
- 5 . Cuarto de Lavado
- 6 . Recámara principal
- 7 . Recámara secundaria
- 8 . Vestidor
- 9 . Baño
- 10 Terraza



117m² totales
Altura de piso a techo 3m
* Imagen conceptual sujeta a cambio

GRUPO CUBE / INMOBILIARIO

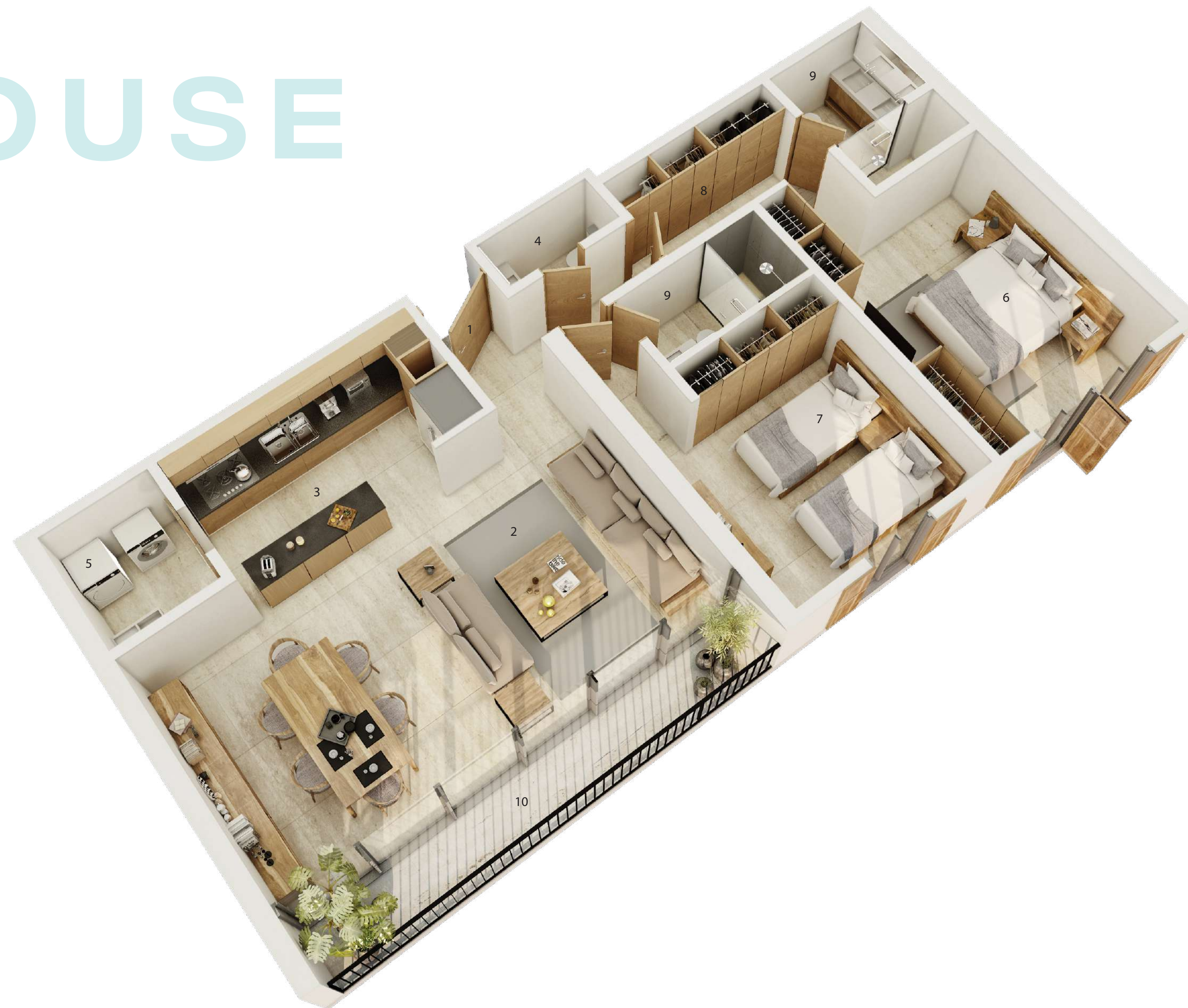


Con un alto sentido del buen gusto y una confortable distribución, te presentamos tu futura recámara en Distrito Cube. Un lugar especial para tu descanso con características concebidas por expertos.

HOME PENTHOUSE

HOME PENTHOUSE

- 1 . Ingreso
- 2 . Sala
- 3 . Cocina
- 4 . Baño de cortesía
- 5 . Cuarto de Lavado
- 6 . Recámara principal
- 7 . Recámara secundaria
- 8 . Vestidor
- 9 . Baño
- 10 Terraza



117m² totales
Altura de piso a techo 4.5m
* Imagen conceptual sujeta a cambio

GRUPO CUBE / INMOBILIARIO

HOME TERRACE

HOME TERRACE

- 1 . Ingreso
- 2 . Sala
- 3 . Cocina
- 4 . Baño de cortesía
- 5 . Cuarto de Lavado
- 6 . Recámara principal
- 7 . Recámara secundaria
- 8 . Vestidor
- 9 . Baño
- 10 Terraza



141m² totales
Altura de piso a techo 3m
* Imagen conceptual sujeta a cambio

GRUPO CUBE / INMOBILIARIO

HOME PATIO

HOME PATIO

- 1 . Ingreso
- 2 . Sala
- 3 . Cocina
- 4 . Baño de cortesía
- 5 . Cuarto de Lavado
- 6 . Recámara principal
- 7 . Recámara secundaria
- 8 . Vestidor
- 9 . Baño
- 10 Terraza



180m² totales
Altura de piso a techo 3m
* Imagen conceptual sujeta a cambio

GRUPO CUBE / INMOBILIARIO

HOME PATIO PLUS

HOME PATIO PLUS

- 1 . Ingreso
- 2 . Sala
- 3 . Cocina
- 4 . Baño de cortesía
- 5 . Cuarto de Lavado
- 6 . Recámara principal
- 7 . Recámara secundaria
- 8 . Vestidor
- 9 . Baño
- 10 Terraza



180m² totales

Altura de piso a techo 3m

* Imagen conceptual sujeta a cambio

GRUPO CUBE / INMOBILIARIO

Un bonito espacio privado para tu familia que cuenta con una superficie muy amplia donde podrán tener momentos inolvidables.



TOWNHOUSE PATIO C.S.

TOWNHOUSE PATIO C.S. PB

- 1 . Ingreso
- 2 . Sala
- 3 . Cocina
- 4 . Baño de cortesía
- 5 . Cuarto de Lavado
- 6 . Recámara principal
- 7 . Recámara secundaria
- 8 . Vestidor
- 9 . Baño



262m² totales
Altura de piso a techo 3m
* Imagen conceptual sujeta a cambio

GRUPO CUBE / INMOBILIARIO

TOWNHOUSE PATIO C.S.

TOWNHOUSE PATIO C.S. PA

- 1 . Ingreso
- 2 . Sala
- 3 . Cocina
- 4 . Baño de cortesía
- 5 . Cuarto de Lavado
- 6 . Recámara principal
- 7 . Recámara secundaria
- 8 . Vestidor
- 9 . Baño

262m² totales
Altura de piso a techo 3m
* Imagen conceptual sujeta a cambio

GRUPO CUBE / INMOBILIARIO



TOWNHOUSE PATIO

TOWNHOUSE PATIO PB

- 1 . Ingreso
- 2 . Sala
- 3 . Cocina
- 4 . Baño de cortesía
- 5 . Cuarto de Lavado
- 6 . Recámara principal
- 7 . Recámara secundaria
- 8 . Vestidor
- 9 . Baño



235m² totales
Altura de piso a techo 3m
* Imagen conceptual sujeta a cambio

GRUPO CUBE / INMOBILIARIO

TOWNHOUSE PATIO

TOWNHOUSE PATIO PA

- 1 . Ingreso
- 2 . Sala
- 3 . Cocina
- 4 . Baño de cortesía
- 5 . Cuarto de Lavado
- 6 . Recámara principal
- 7 . Recámara secundaria
- 8 . Vestidor
- 9 . Baño



235m² totales
Altura de piso a techo 3m
* Imagen conceptual sujeta a cambio

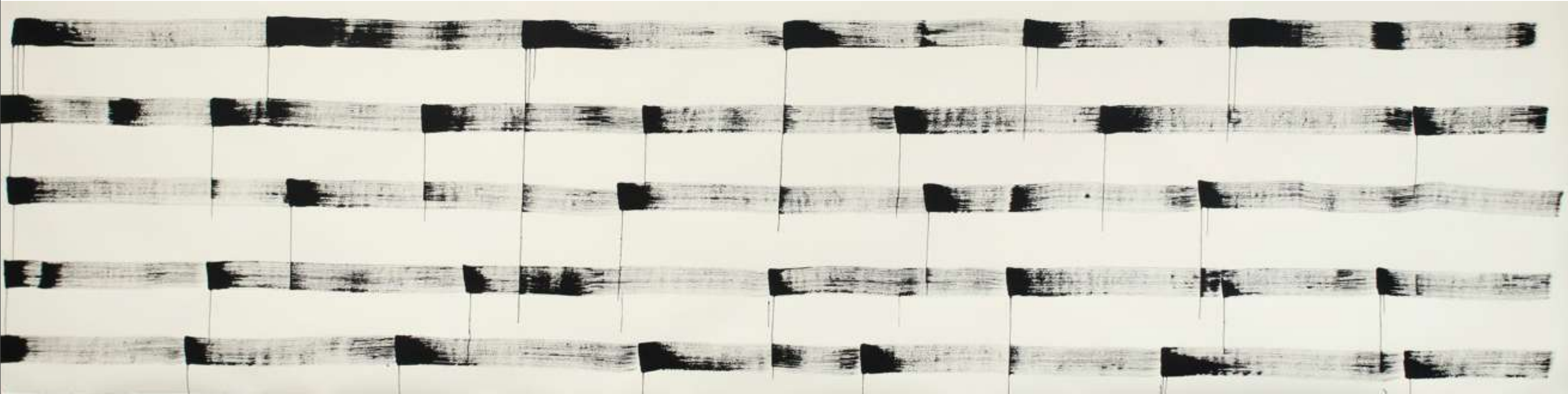
GRUPO CUBE / INMOBILIARIO

Será sede de reuniones entre la familia y amigos. Su distribución y accesibilidad con la barra de cocina a poca distancia del comedor, ofrecerá a tus invitados altas expectativas para tu desempeño como anfitrión.





Con gran presencia y diseño innovador se yergue Distrito Cube sobre la calle Libra en la Colonia Lomas Altas. Con más de 500 paneles solares cobra presencia el futuro en nuestra ciudad.



SIN TÍTULO (31 BROCHAZOS, 100 FRAGMENTOS 2018) Pintura acrílica sobre papel
Francisco Ugarte, autor del grupo de esculturas de edificio y de esta pieza especial comisionada por Distrito Cube, basa su trabajo artístico en el gesto simple, lineal, monocromo. Específicamente para esta serie, el artista generó trazos de gran formato que serían divididos después de 100 partes iguales, generando piezas individuales diversas entre sí, pero que juntas formarían un todo. De esta forma, el artista construye una idea de identidad y comunidad a través de acciones básicas de la pintura.

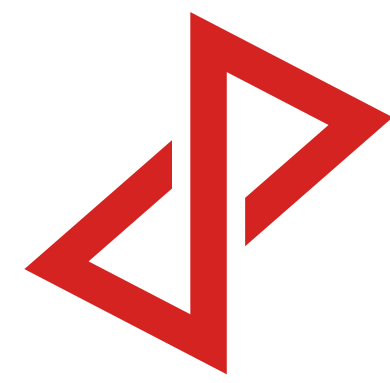


El trabajo abstracto, multimedia y minimalista de Francisco Ugarte se basa en el estudio de la arquitectura y sus efectos, especialmente en el papel que juegan luz, geometría y temporalidad para la percepción de un espacio. Sus gestos e intervenciones específicas llevan a una contemplación profunda del entorno y su materialidad.

FRANCISCO UGARTE
Ha tenido exposiciones individuales en Marfa Contemporary, la casa Museo Taller José Clemente Orozco.

El Museo Experimental El Eco, ha exhibido en el ASU Art Museum, Bass Museum of Arte, MURA, Museo Jumex, MUNAL. Su obra se encuentra en la colección Charpenel, Colección Jumex, Colección Isabel y Agustín Coppel, Mattatuck Museum, Orange County Museum of Art, y el instituto Cultural Cabañas.

Ha tenido residencias en la Fundación Careyes y la Casa WABI. Realizó una intervención de sitio específico en SiTE:LAB en Michigan y un taller en el Museum of Contemporary Art Denver.



**Dream
Point
Brokers**

(33) 3100 3456

contacto@dreampointbrokers.com